



WOW park: разработка бренда,
запуск и продвижение
проекта в Таиланде

brand identity

bangkok

ruward award 2024

IDEA  NOVA

Запрос

В июне 2022 года к нам обратились за проектом маркетингового сопровождения адьютеймент парка для детей и взрослых в Таиланде.

Заказчик пришел с готовым названием WOW park, так как имел опыт разработки и запуска подобных проектов в России под названием «ВАУ! Музей».

Цели проекта

1. Сформировать продукт с характеристикам привлечения различных групп целевой аудитории (взрослые, дети, туристы)
2. Формирование системы маркетинга и продаж (CRM-система, система бронирования и продажи билетов, продвижения)
3. Вывести продукт на тайский рынок



Способы достижения

1. Разработать упакованный продукт — фирменный стиль, носители, материалы парка, адаптация фирменного стиля в архитектурном дизайне, подготовка точек коммуникации.
2. Формирование инструментов продвижения и коммуникаций (веб-сайт, соц.сети, наружная реклама).
3. Создание подготовленной структуры продвижения, инструментов для передачи локальному менеджменту.

Задачи:

1. Разработка креативной концепции проекта.
2. Разработка графического дизайна, иллюстраций, моушен дизайна.
3. Разработка и реализация медиаплана и стратегии продвижения.
4. Разработка веб-сайта, интеграция на сайт инструментов продаж билетов, CRM, телефонии.
5. Запуск таргетированной, контекстной, медийной рекламы, закупка размещений у блогеров, SEO.

Фактически, с момента обращения, агентство приняло на себя задачи полного сопровождения всех визуальных коммуникаций, инструментов продаж и управления качеством.



A large, stylized yellow graphic resembling a snake or a thick ribbon that curves across the top and right side of the slide. It has a simple face with two large white eyes and two small black dots for a nose.

Решение

Конечно, вам вероятно не хватит времени на полное прочтение презентации, поэтому это краткое изложение данного раздела. Здесь представлена информация о последовательности и объеме работ, выполненных в рамках проекта. Работы было так много, что мы даже что-то упустили.

Решение

На этапе подготовки были выделены несколько направлений работы, которые были реализованы совместно с партнерами в России, консультантами по маркетингу на азиатском рынке и агентствами в Таиланде.

Был разработан фирменный стиль, включающий в себя логотип, цветовые гаммы, шрифты, маскиоты парка, ToV (тональность коммуникаций), правила использования дизайна и примеры применения на носителях.

Креатив. Была разработана основная креативная канва проекта. Гипотезы для продвижения и развития в коммуникациях.

Продакшн. Были созданы презентационные рекламные видеоматериалы для веб-сайта, объясняющие принцип работы экспонатов парка для дальнейшего использования в рекламе. Снят имиджевый ролик для поддержки рекламной кампании запуска проекта.

Был разработан key visual на основе съемки и 3D визуализации для использования в наружной рекламе и на других носителях.

Дизайн-сопровождение включало переработку первоначального дизайн-проекта помещений и экспонатов в соответствии с разработанной айдентикой, а также создание всех необходимых макетов для полиграфии и наружной рекламы, включая презентации для туристических агентов-распространителей, буклеты, билеты, скидочные флаеры, афиши и другие материалы. Разработан дизайн веб-сайта и интерфейсов социальных сетей.

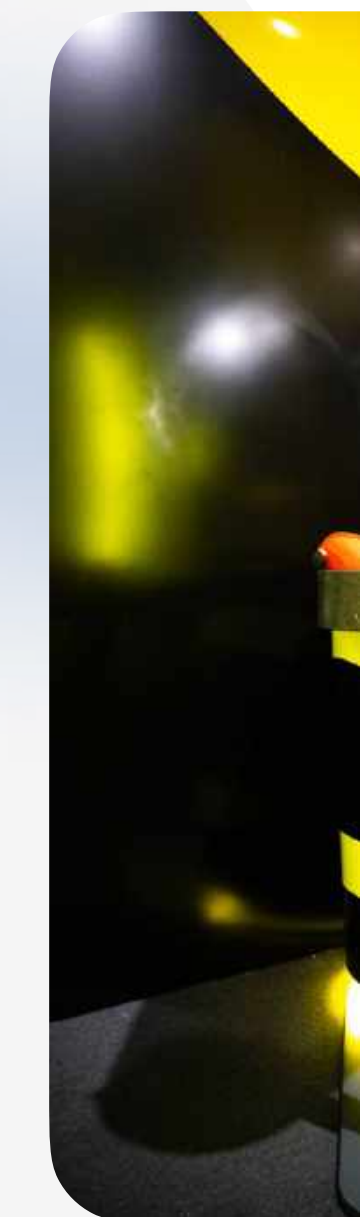
В области **технических работ** была проведена регистрация доменных имен, местного хостинга, а также созданы необходимые аккаунты для VoIP телефонии. (Простая операция, которая проводится в несколько кликов в России, потребовала юридической подготовки документов, нескольких менеджерских часов, из-за жестких правил местных регуляторов связи и регистраторов в доменной зоне .co.th)

В секторе **маркетинга и финансов** на основе прогнозных данных о посещаемости аналогичных парков и предыдущей статистики была скорректирована финансовая модель для определения предельных затрат на маркетинг и условий для увеличения или уменьшения бюджета.

В области **продаж** были разработаны правила применения акционных предложений, системы промокодов и реферальных кодов для агентов, а также определена и интегрирована система управления билетами, включая управление загрузкой, продажей и контролем билетов. Также были разработаны скрипты для продаж и управления обращениями потенциальных клиентов с интеграцией процессов в AmoCRM.

В сфере **управления репутацией** компания была зарегистрирована в популярных сервисах отзывов Google и TripAdvisor, и были настроены оперативные ответы для обеспечения высокого уровня клиентского сервиса.

В области **продвижения** были проведены тизерные и плизерные рекламные кампании, а также рекламные кампании в системах Google Adwords, Facebook Ads и TikTok Ads. Был проведен скаутинг и отбор местных тайских партнеров, с которыми проведены были рекламные кампании с инфлюенсерами. Также была проведена поисковая оптимизация веб-сайта и настроены регулярные процессы для SEO.



Весь объем работ был реализован под управлением менеджеров-проектов и стратегов Idea Nova.



WOW Park в топе рейтингов Tripadvisor

За 5 месяцев WOW park вышел на 8 место из 809 развлечений в Бангкоке по версии Tripadvisor.

<https://wprk.me/tripadvisor01>

The screenshot shows the Tripadvisor page for WOW Park in Bangkok. The page features the Tripadvisor logo, a search bar, and navigation links. The main heading is "WOW Park" with a yellow badge indicating it is "#8 из 809 мест, которые стоит посетить в Бангкоке". Below the heading, there are 5 green stars, "131 reviews", and category tags: "#8 of 809 things to do in Bangkok", "Science Museums", and "Children's Museums". The status is "Open now" with hours "10:00 AM - 10:00 PM" and a "Write a review" link. The "About" section describes the park as a place to learn about the world in a spectacular way. The main image shows the "WOW PARK" logo with a cartoon character inside the 'O'. Below the image is a photo gallery with 198 photos.

○○○

Tripadvisor Where to? Discover Trips Review USD Sign in

Bangkok Hotels Things to Do Restaurants Flights Vacation Rentals Travel Stories Cruises Rental Cars ...

Asia > Thailand > Bangkok > Things to Do in Bangkok > WOW Park

WOW Park

#8 из 809 мест, которые стоит посетить в Бангкоке

●●●●● 131 reviews • #8 of 809 things to do in Bangkok • Science Museums • Children's Museums


Open now • 10:00 AM - 10:00 PM [Write a review](#)

About

WOW! Learn more about the world around in a spectacular, intriguing, and attractive way. Measure whether your scream is as loud as the noise of a lawnmower or whether you are quite capable of outshouting a Boeing, jump with so much energy that you turn red on the thermal camera, and step ... [Read more](#) ▾

🕒 Duration: 2-3 hours

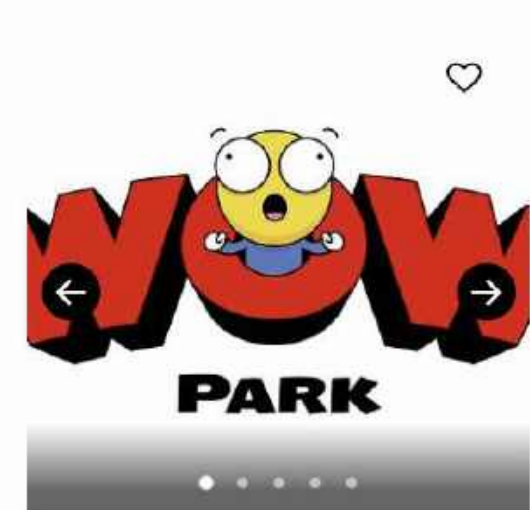
✎ Suggest edits to improve what we show. [Improve this listing](#)



All photos (198)

WOW Park в топе рейтингов Tripadvisor

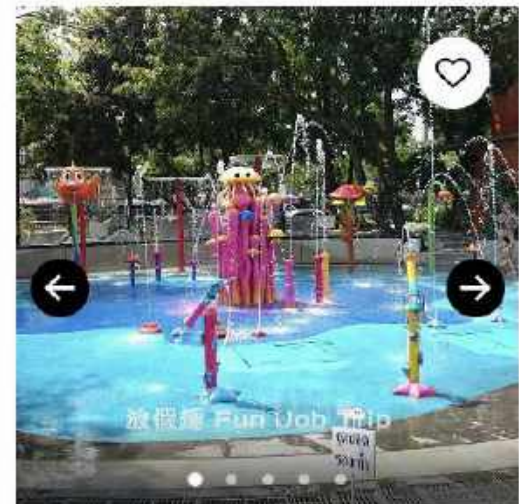
1 место из 7 детских музеев



1. WOW park
★★★★★ 52
Научные музеи

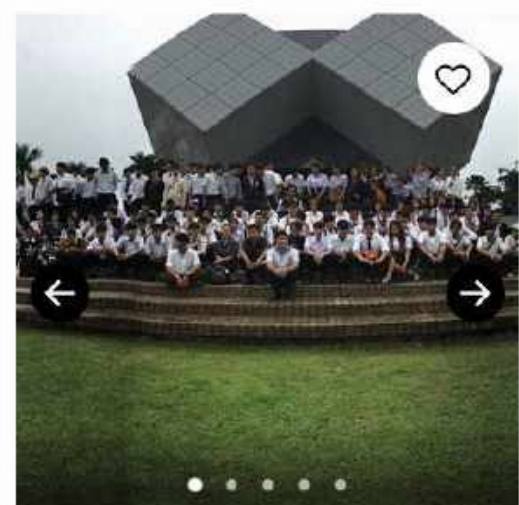
Автор: G6381VYkarinat

Решили пойти в Wow Park с подругой, чтобы снять контент. Думали просто побродим по локациям и сделаем красивые фото, но...



2. Children's Discovery Museum
★★★★☆ 117
Детские музеи
Чатучак

Показать экскурсии



3. National Science Museum
★★★★☆ 39
Научные музеи

Показать экскурсии

11 место из 132 музея



Санамбин
(Международный аэропорт
Донмыанг)

Показать экскурсии

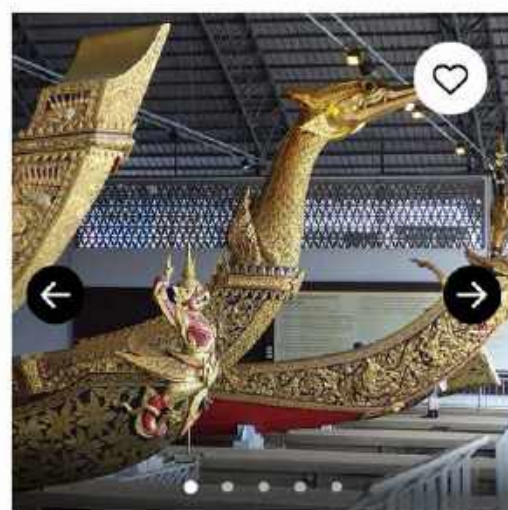


11. WOW park
★★★★★ 53
Научные музеи • Детские музеи

Открыто сейчас

Автор: G6381VYkarinat

Решили пойти в Wow Park с подругой, чтобы снять контент. Думали просто побродим по локациям и сделаем красивые фото, но...



12. Национальный музей королевских барж
★★★★☆ 319
Специализированные музеи

Риверсайд

Показать экскурсии



13. Rattanakosin Exhibition Hall
★★★★★ 223
Специализированные музеи

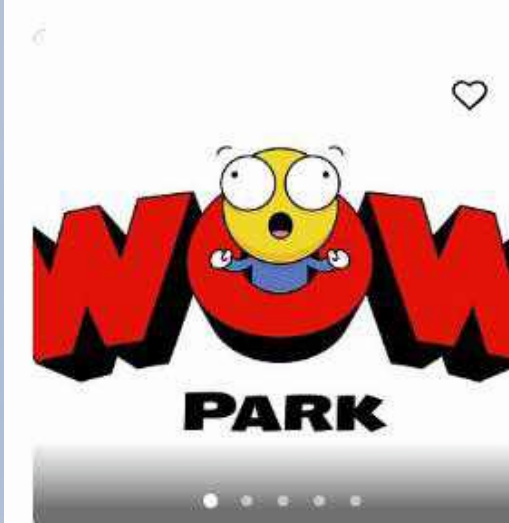
Специализированные музеи

70 место из 3000 всех развлечений



Религиозные достопримечательности
Чидлом
Открыто сейчас

Показать экскурсии

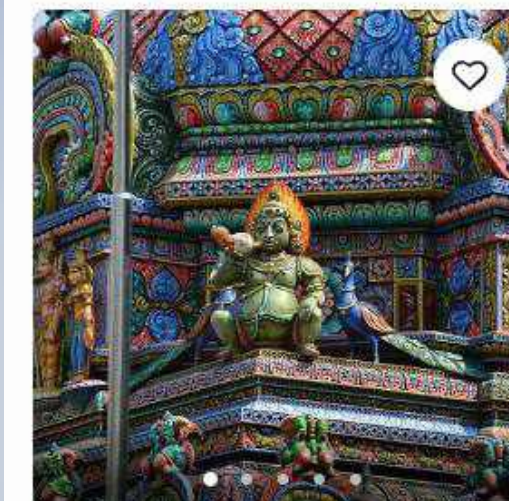


70. WOW park
★★★★★ 55
Научные музеи • Детские музеи

Открыто сейчас

Автор: G6381VYkarinat

Это парк для всех возрастов, так что не думайте, что это чисто детское развлечение.



71. Sri Mariam Man Temple
★★★★☆ 290
Архитектурные достопримечательности • Религиозные достопримечательности

Силом

Показать экскурсии



72. Sala Chalerkrung Royal Theatre
★★★★★ 78
Театры

Отзывы о WOW Park

Читать больше отзывов на [Tripadvisor](#)

Читать больше отзывов на [Google](#)

Google wow park bangkok

Wow Park

5th Floor 982, ถนนพหลโยธิน, Gateway Ekkamai, 22 Sukhumvit Rd, Phra Khanong, Khlong Toei, Bangkok, Таиланд

4,8 ★★★★★ 304 отзыва

Упорядочить: по релевантности | по дате | По убыванию рейтинга | По возрастанию рейтинга

Ольга Чулкова
Местный эксперт · 114 отзыва · 10 768 фото
★★★★★ 2 недели назад **НОВОЕ**

Восхитительный, научный музей! Думали с мужем пробыть полчаса, но провели почти два часа! Очень интересно было увидеть экспонаты, опыты и услышать занимательные факты! Жалели, что с нами не было детей и внуков, но и и нам самим было очень ... Ещё

Ирина Шишкина
3 отзыва · 6 фото
★★★★★ месяц назад

Были 2 недели назад с ребенком 5 лет. Очень понравилось, мы пришли уже достаточно поздно. И на представление были одни. Ребята на русском языке провели нам шоу, от которого мы остались в восторге. (огонь на руке, и опыт с розой очень ... Ещё

Katty Stone
1 отзыв · 4 фото
★★★★★ месяц назад

Побывали вчера в этом местечке с подругой! Я в свои 34 года была в полном восторге! И мне страшно подумать, как бывают счастливы дети, когда приходят сюда! ... Ещё

Wow Park
4,8 ★★★★★ 304 отзыва на Google
Парк развлечений в Бангкоке, Таиланд

Находится в: Gateway Ekamai
Адрес: 5th Floor 982, ถนนพหลโยธิน, Gateway Ekkamai, 22 Sukhumvit Rd, Phra Khanong, Khlong Toei, Bangkok 10110, Таиланд
Часы работы: Открыто · Закроется в 22:00
Телефон: +66 97 783 0150

Предложить правку · Это ваша компания?

Отзывы
Отзывы в Google 4,8 ★★★★★ 304 отзыва на Google

Popular Times

ПН	ВТ	СР	ЧТ	ПТ	СБ	ВС
09	12	15	18	21		

Обычно здесь проводят до 3,5 ч.

The background features large, thick yellow decorative swirls. On the right side, there is a yellow cartoon worm-like character with large white eyes and black pupils. The main title is centered in a white rounded rectangle with a subtle gradient and a thin grey border.

Креативная концепция

Про креатив обычно интересно читать, прочтите, пожалуйста! Мы старались! Однако, чтобы сэкономить ваше время, вкратце в этом разделе: выводы исследования, визуальное решение, суть креативной концепции проекта и его философия будут представлены.

Креативная концепция

На основе исследования опыта многих развлекательных научных музеев, а также опыта основателя и исследования азиатского рынка развлечений, мы выявили следующие закономерности в поведении посетителей:

1. Люди хотят развлекаться, они не желают заниматься сложным обучением.
2. Люди стремятся узнать новое, получить новые знания, но не хотят заниматься обучением.
3. Люди предпочитают парки научных развлечений музеям.
4. Люди не стремятся быть первыми в чем-либо, они предпочитают следовать трендам и отзывам.

Решение в области коммуникаций:

Мы предлагаем простой путь для посетителей, приходящих в ТРЦ: они видят что-то удивительное и погружаются в мир открытий и экспериментов.

Визуальное решение:

Использование видео, поскольку потенциальные посетители не всегда могут понять суть работы экспонатов при помощи фотографий. Видеоформат способствует привлечению интереса к посетителю, вызывает вопросы: "Это реально? Я смогу это сделать? Где я могу попробовать и сделать классные фото и видео?"

Визуальные образы:

Отцы и дети приходят в ТРЦ, видят гигантскую коробку с логотипом, открывают ее и попадают в WOW park.

Креативная концепция

Предпосылки и кодирование образов

А. "Отцам" часто трудно найти общее интересное занятие с ребенком. Они опасаются, что могут оказаться неинтересными для своего ребенка.

WOW park предлагает отличный вариант!

Б. Парк будет интересен и детям, и взрослым.

В. В коробке парка герои сами исследуют экспонаты, что делает их доступными для понимания каждому!

Философия WOW park

WOW park - это место, где посетители увидят, потрогают экспонаты и испытают новые эмоции впервые в жизни.

Многие развлекательные парки организованы в соответствии с заранее составленным сценарием, но кто сказал, что это единственно верный подход?

Худшее, что может произойти в развлекательном парке - это когда тебя учат, как развлекаться!

Да, батуты и активити-парки могут быть забавными, но WOW park предоставляет уникальные возможности, которые могут вдохновить и научить детей — развивают любопытство первооткрывателя, способствуют развитию изобретательности и поощряют желание и умение создавать новое в этом мире!

A yellow worm-like character with large white eyes and a small black smile, positioned on the left side of the page.

Разработка фирменного стиля и дизайн

Дизайн нужно смотреть! Но тут нужно читать. В данном разделе мы объясним, почему мы выбрали именно такой логотип, почему в нашем дизайне присутствуют червяки и человечек, и как это связано с геймдевом, а также как все это сработало!

Разработка фирменного стиля и дизайн

Весь объем работ не описать в рамках данного кейса. Здесь мы лишь приведем некоторые выдержки из данного этапа работы.

Идея логотипа основана на следующих смысловых нагрузках:

1. Кинематограф, стартовая заставка кино.

Подумайте о логотипах Metro Goldwyn Mayer, Miramax, DreamWorks. При первых звуках и анимации логотипов вы уже начинаете предвкушать приятные впечатления, эмоции и удивления.

2. Геймдев

Все помнят PacMan, Mario, Sonic Super Hedgehog, Rayman & Rabbids. Игровые персонажи надолго остаются в памяти игроков.

Совмещение двух элементов позволило создать гибкий логотип с множеством вариаций для различных применений.

Маскоты

Для бренда были разработаны и детально проработаны характеры маскотов. Дополнительные детали о разработке персонажей представлены в другом кейсе.

Цветовая палитра

Оттенки и основные цвета были выбраны на основе дизайн-проекта, связанного с концепцией экспонатов. Расширенная палитра, разработанная арт-директором проекта, была утверждена клиентом и внедрена в обновленный дизайн экспонатов и стен парка.





Логотип



Палитра



FF4D06



F6611A



FCD700



4D7CC1



5BD3C4



3D4669



A59EA8

Типографика

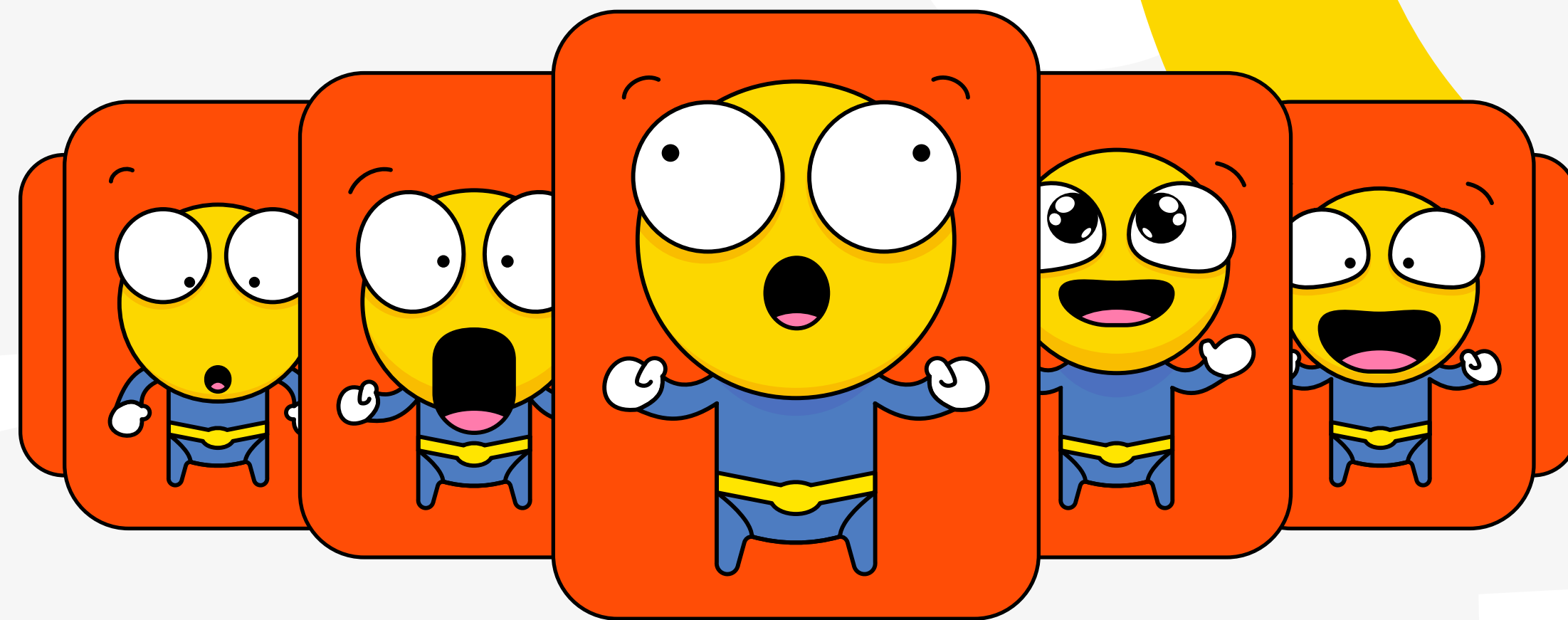
Aa Bb Cc Dd Ee
Ff Gg Hh Ii Jj Kk
Ll Mm Nn

Seymour One ————— **Park**
Fira Sans Condensed ————— Wonderland
Opkrop ————— **สอ**
Noto Sans Thai ————— สอนสารานุกรม

Паттерны



Маскоты



Мерч





Руководство для экспонатов

มันทำงานอย่างไร?



คำถาม
เมื่อคุณกดปุ่มสีแดงของคุณ คุณจะได้ยินเสียงที่มาจากหูฟังของคุณ คุณจะได้ยินเสียงที่มาจากหูฟังของคุณ เหมือนกับที่คนคนหนึ่งพูดกับคุณหรือไม่? หรือจะไม่ได้ยิน?



มันต้องทำอะไร?
กดปุ่ม "เริ่ม"
วางหูฟังของคุณบนเครื่องเล่น
กดปุ่มสีแดงของคุณในเครื่องเล่น



มันทำงานอย่างไร?
ว่า! ขณะที่มีลมพัดผ่านปีกนกของคุณด้วยความเร็ว 300 กิโลเมตรต่อชั่วโมง เสียงที่มาจากหูฟังของคุณจะเปลี่ยนไปและคุณจะได้ยินเสียงที่มาจากหูฟังของคุณ 'ที่' ถูกเปลี่ยนไปเนื่องจากหลักการของเบอร์นูลลี (Bernoulli's principle) ที่มีความเร็วของลมที่ต่างกัน

Instructions for this exhibit in other languages are available online on the website www.wowpark.co.th

Scan the QR code using your camera and select your language on the page.



Разработанная упаковка бренда и рекламных кампаний



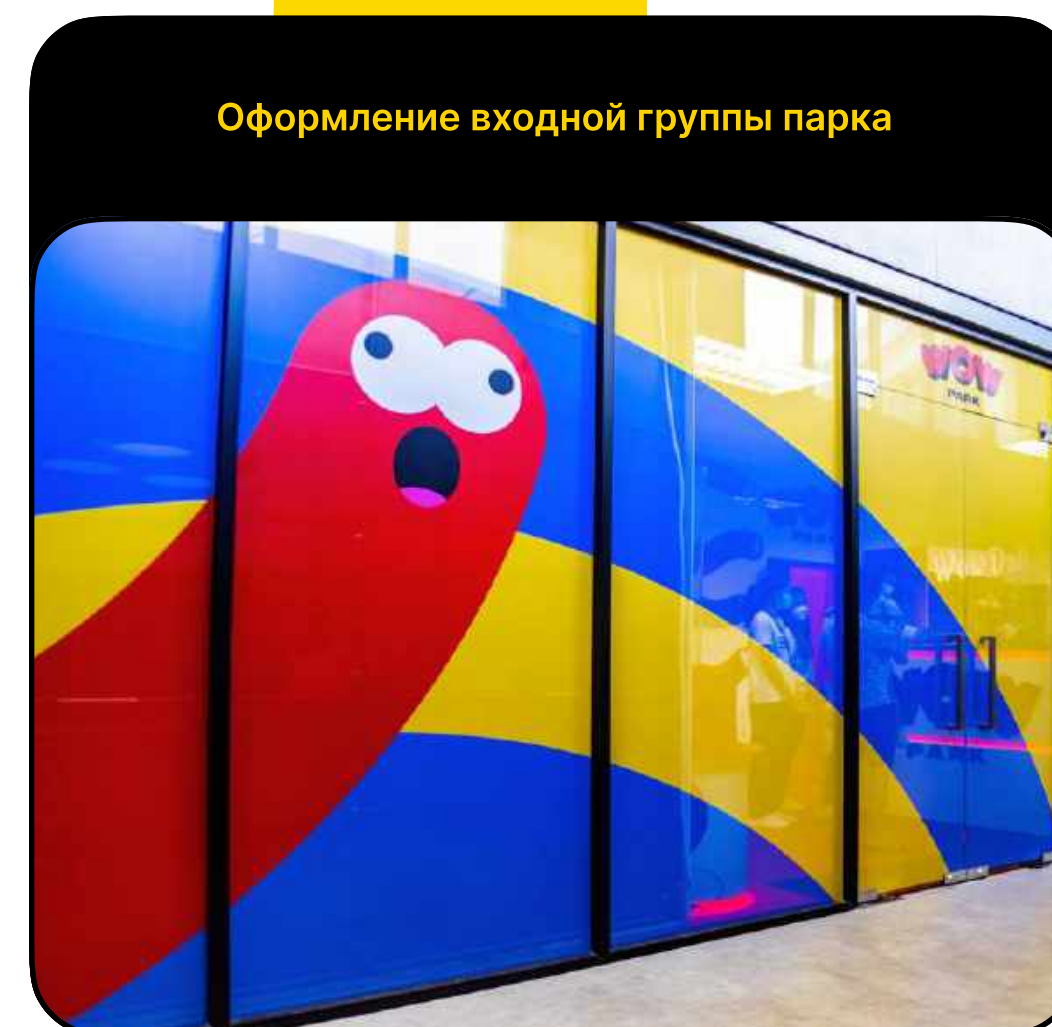
Видео на экране



Футболки для сотрудников



Буклет



Оформление входной группы парка

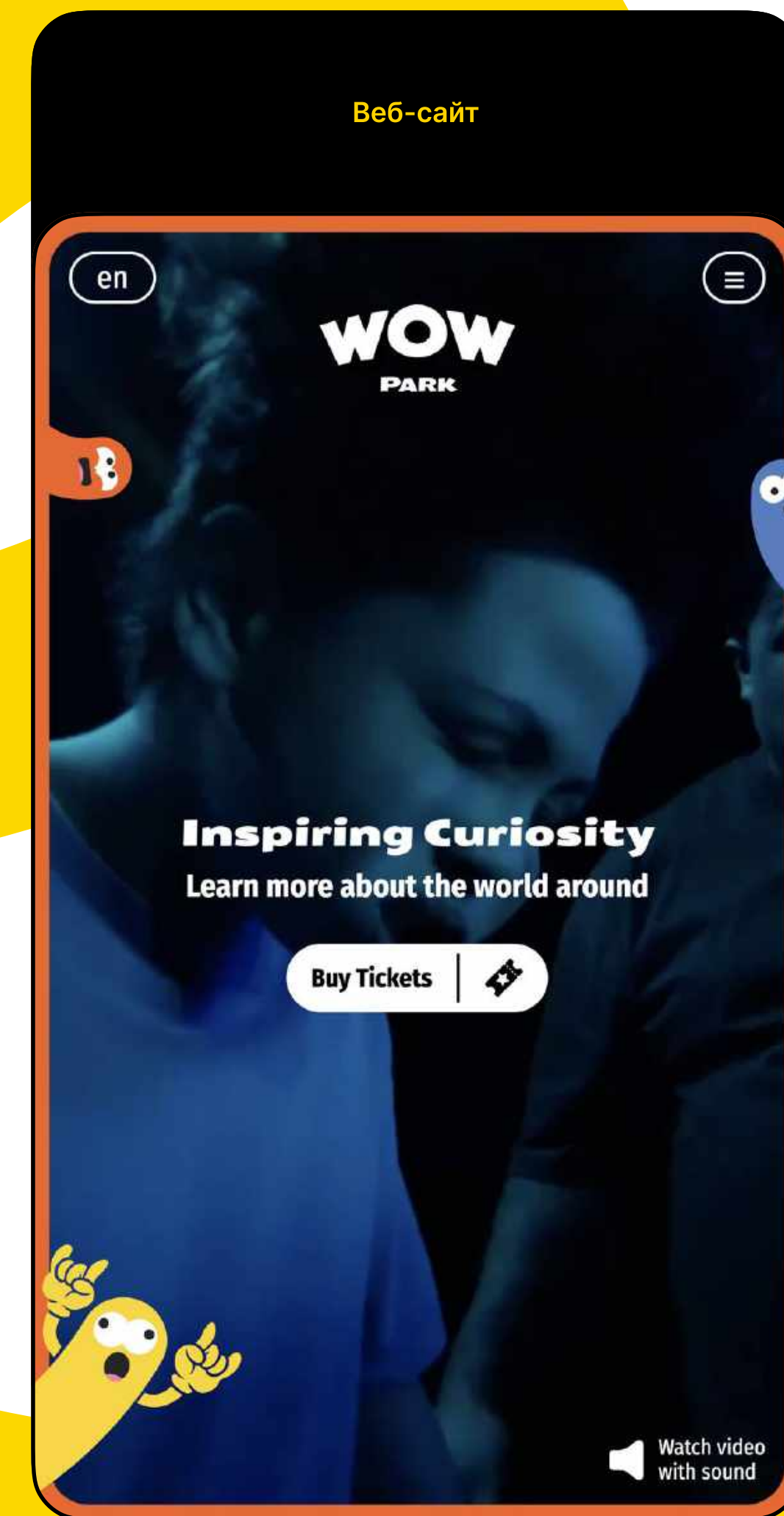
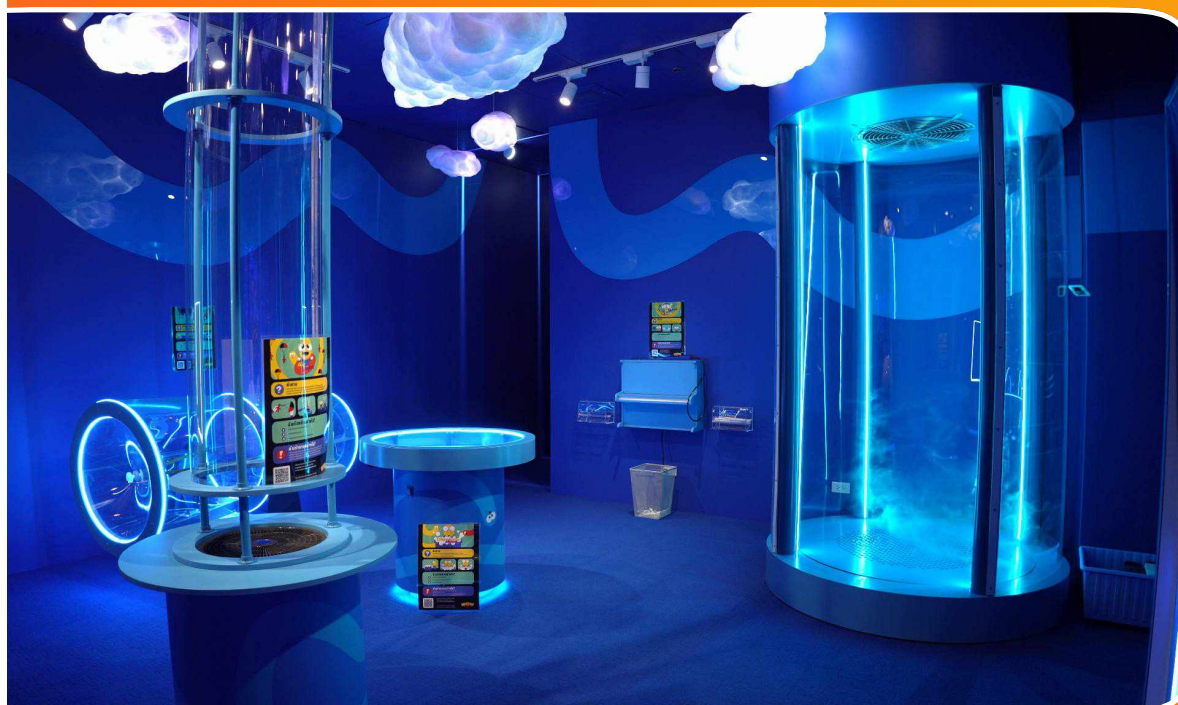
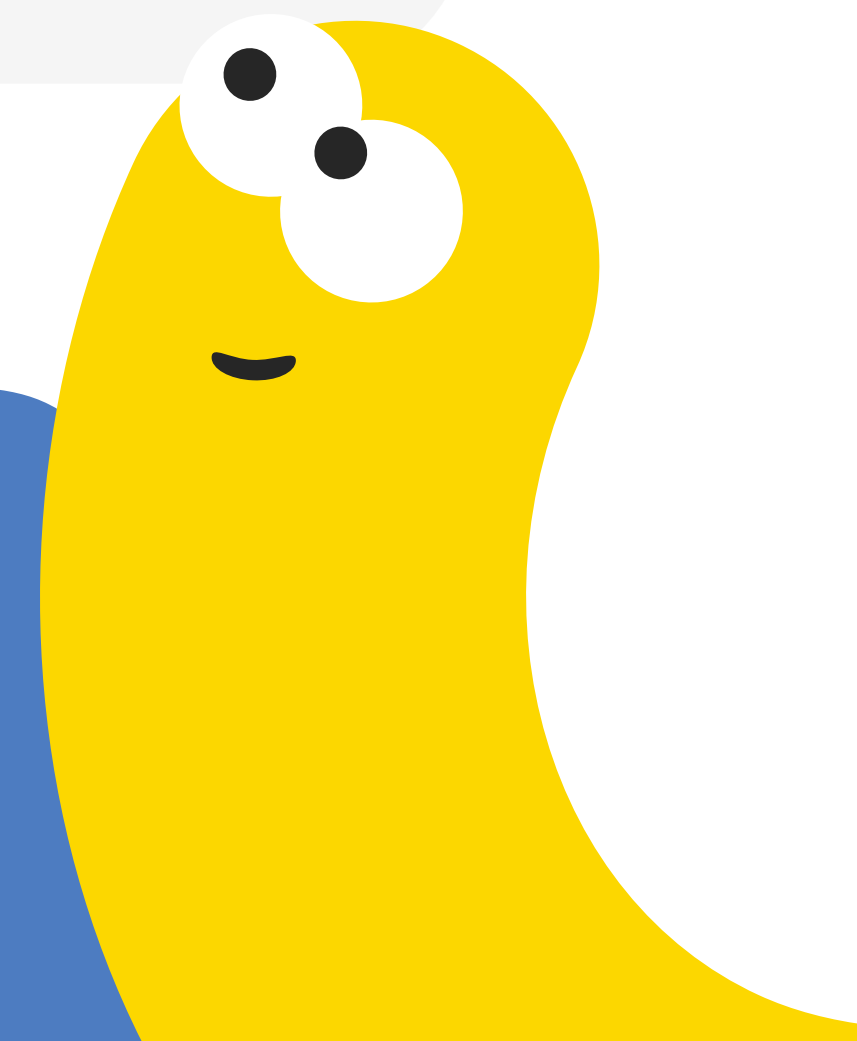


Фото интерьера с зонированием парка



Финансовая модель и управление продажами

В этом блоке нет картинок и только текст. Это скучно, но цифры нужны, чтобы за них люди покупали радость, а мы в маркетинге их обеспечивали. Здесь мы рассмотрели подходы к оценке стоимости билетов, расходы на каналы и критерии для разработки системы управления продажами.



Финмодель и управление продажами

На самом начальном этапе работ, когда мы планировали стимулирующие акции, определяли стоимость билетов, акции и размеры скидок по промокодам, нам необходимо было составить маркетинговый бюджет.

Для точной оценки максимальных бюджетов и установления рамок вложений в разработку инструментария мы совместно с партнерами из Fedotov Studio скорректировали финансовую модель, спрогнозировали показатели по каналам продаж и распределили затраты по каналам продвижения в форме медиаплана. Эта модель позволила оперативно изменять прогнозы и управлять бюджетами в зависимости от результатов.

Чтобы не упустить ни одного обращения клиентов, мы совместно с интегратором "Жужжим" разработали процесс обработки обращений, консультаций и запросов на групповое посещение WOW Park. Мы подробно описали

и автоматизировали бизнес-процессы, а также подключили все каналы коммуникации к AmoCRM для сбора базы данных клиентов и аналитики продаж.

Также на раннем этапе разработки важным вопросом был выбор системы бронирования билетов. Поскольку российский софт не подходил для интеграции в Таиланде, мы не могли использовать InTickets. После установления критериев мы рассмотрели несколько вариантов. Однако, в течение нескольких первых месяцев работы мы обнаружили недостаток функций в выбранном сервисе GevMe, в результате чего мы приняли решение заменить его на GlobalTix.

Полученные статистические данные по продаже билетов уже заложили основу по построению модели гибкого управления ценой Revenue, необходимой для равномерной загрузки в горячие сезоны и снижения просадки в низкий сезон.





Продакшн

В этом блоке мы рассказываем о производстве фото, видео, макетов и интерфейсов. Здесь раскрывается секрет, почему в видеороликах о парке в главных ролях выступают европейцы, а не тайцы, и почему важно учитывать локальные особенности. Мы также обсудим, как мы это учли в нашей работе.

Продакшн

На этапе подготовки к съемкам имиджевых и презентационных роликов, а также фотосъемки, мы изучили множество рекламных материалов из Таиланда. Исходный кастинг предполагал участие тайских актеров и моделей, съемка которых планировалась в Новосибирске, где располагалась производственная база экспонатов.

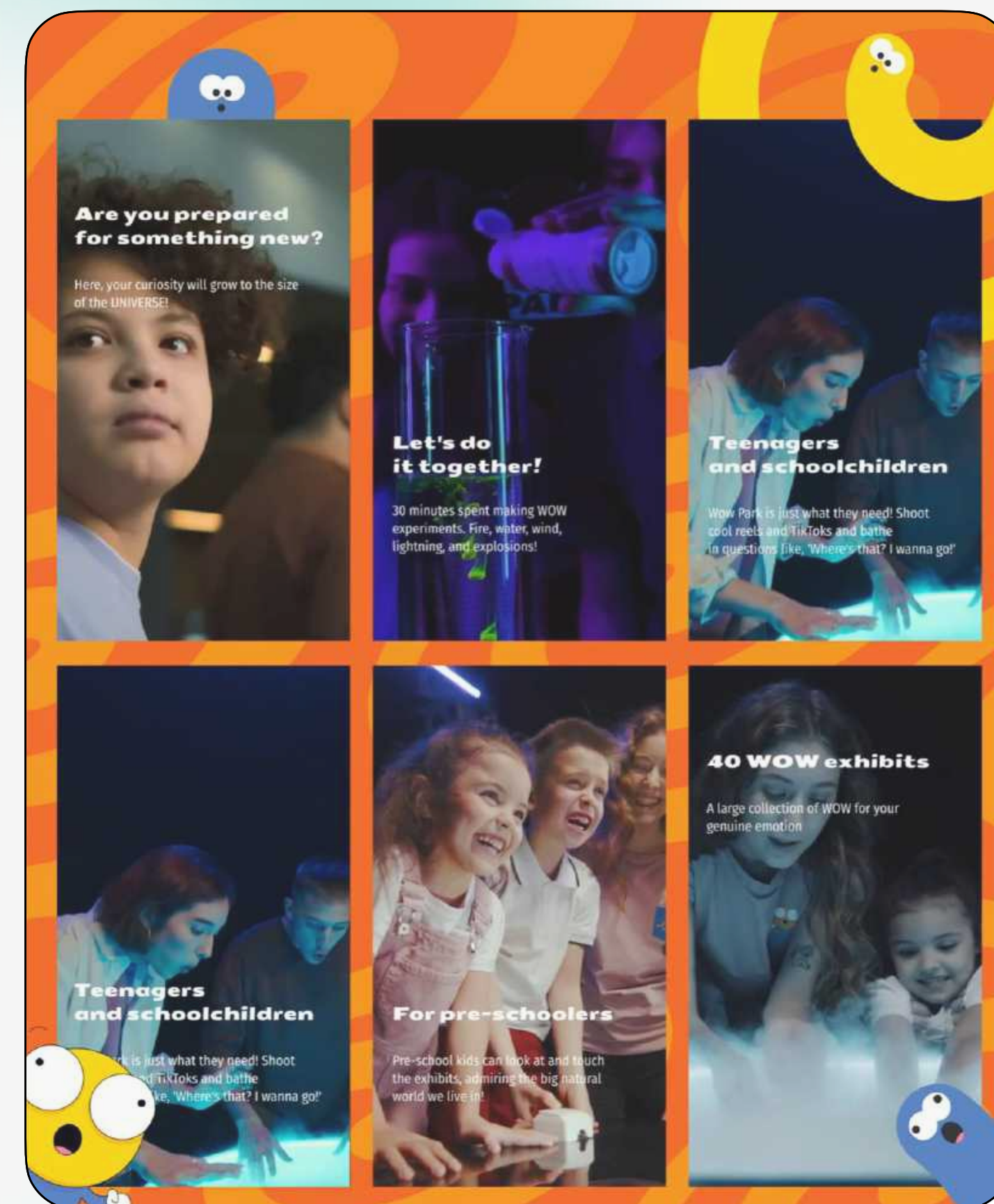
После анализа материалов и консультаций с Антоном Дряничкиным (известным экспертом и гидом по Таиланду и Азии), а также привлечения фокус-группы тайских маркетологов, мы получили следующий инсайт: азиатские потребители могут рассматривать WOW park как дорогой для посещения, если продукт будет позиционироваться как местный, тайский. Образы европейцев на макетах формируют ценность среди тайских потребителей как привозной продукт.

В рамках процесса съемок нам пришлось работать в условиях жесткого временного ограничения, так как производство экспонатов не успевало к дате отправки в Таиланд. Поэтому съемки проводились за два дня до фактической отправки оборудования.

Видео- и фотоматериалы стали основой презентационных материалов для буклетов, сайта и рекламы на старте проекта до завершения ремонтных и отделочных работ в Таиланде.

Веб-сайт разработан на универсальной платформе WordPress для удобства совместной работы и наполнения специалистами в России и Таиланде.

Дизайн был разработан опытным дизайнером Романом Башлыковым с учетом фирменного стиля, фокуса на продажи и азиатских и общемировых трендов в дизайне.



Продвижение и коммуникации

Нам нельзя показывать цифры :(В этом блоке мы проводили продвижение через Google Ads, FB Ads и TikTok Ads, сначала с целью повышения известности, а затем с целью перформанса с помощью креативов блогеров. А еще мы раскроем секрет, почему важно оптимизировать сайт под брендовые запросы (и сразу раскроем его — для эффективного взаимодействия с блогерами).

Продвижение и коммуникации

В области продвижения были запущены тизерные и плизерные рекламные кампании.

В рамках тизера мы демонстрировали процесс открытия коробки с логотипом WOW park и анонсировали скорое открытие в ТЦ Gateway Ekami. Ролик с плизером показывался тем людям, которые уже видели первый ролик, с использованием инструментов ретаргетинга.

После тщательного отбора рекламных агентств мы выбрали MOST2414 в качестве партнера-подрядчика по influence-маркетингу. Наши коллеги запустили первую волну размещения у блогеров.

Мы начали продвижение с использованием контента, созданного блогерами, и уже через 3 недели после открытия парка мы получили аншлаги.

Основным фокусом в размещении у блогеров были видеообзоры и размещение промокодов. Все, кто сталкивался с размещением материалов у лидеров мнений без активной ссылки на сайт, знают о потерях трафика. Но благодаря тому, что мы начали SEO-оптимизацию с акцентом на брендовые запросы за 3 месяца до открытия, наши потери оказались минимальными.

Google Analytics показал большой рост брендовых запросов и их конверсию в продажи.

В результате совместного использования инструментов, вторую волну блогеров и таргетированную рекламу пришлось приостановить из-за высокого спроса на посещение парка.





15 000

просмотров



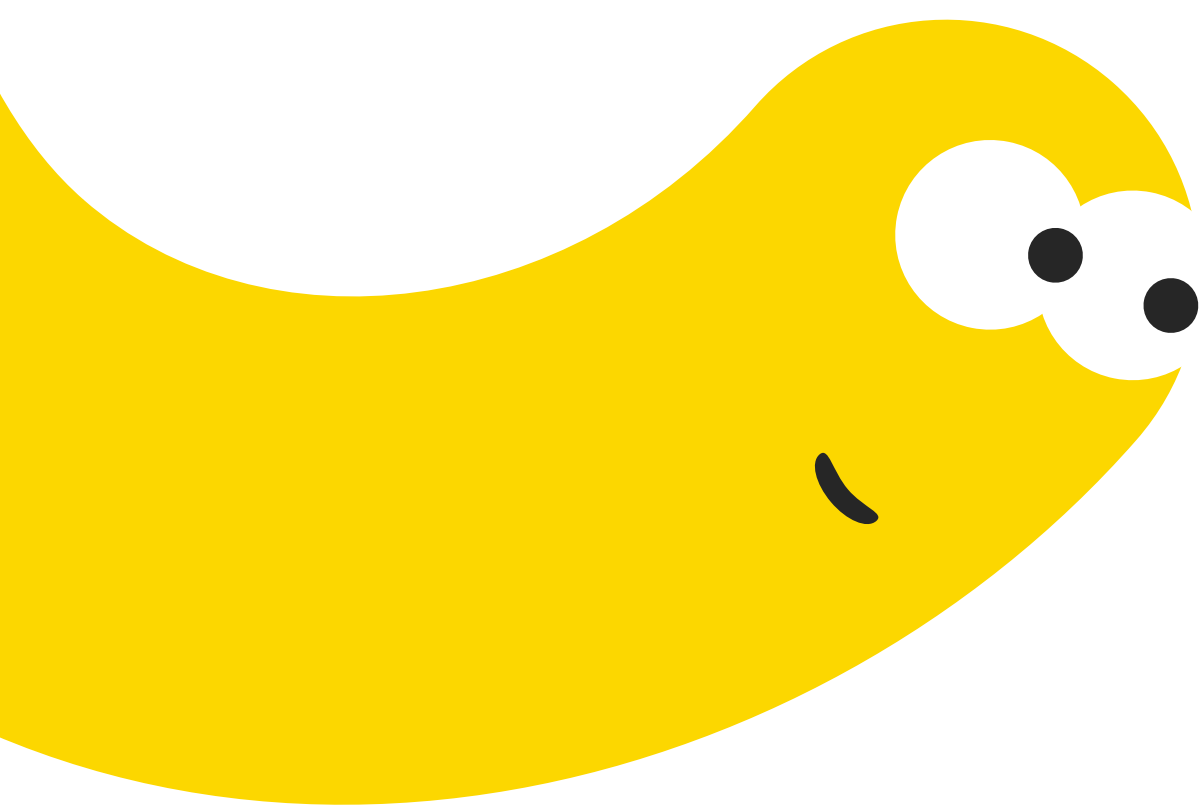
118 000

взаимодействий



933 000

просмотров



Результат

Тут мы подробно рассмотрим результат. А он крутой — проект окупился раньше срока и продолжает генерировать прибыль. Все поставленные цели были достигнуты, что привело к новым задачам для агентства по масштабированию проекта в других странах. Кроме того, музей занял 8-е место среди 860 мест в Бангкоке!

Результат

WOW park окупился раньше планового срока — это первый, основной и самый важный результат.

WOW Park — одно из лучших развлекательных мест в Бангкоке согласно рейтингу TripAdvisor. Занимает 42-е место среди 4000 достопримечательностей в Бангкоке, 5-е место в категории "Музеи" и занимает 1-е место среди научных музеев.

Кроме того, занимает 8-е место среди 118 рекомендованных к посещению развлечений в Бангкоке, опережая известные Madame Tussauds Museum, Patpong Museum и даже National Science Museum.

Оценка в Google 4,9 на основе 281 отзыва.

Еще до открытия потенциал WOW park смог оценить известный блогер, разместив обзор на своем канале без оплаты за размещение.

WOW Park продолжает успешную самостоятельную работу по управлению процессами, осуществляемую местным менеджментом. Функции ежемесячного регулярного маркетингового сопровождения переданы тайскому агентству.

Роль Idea Nova в проекте остается за управлением стратегического маркетинга и консалтинге собственников, а также в упаковке бренда в тиражируемый, но уникальный проект.



Плановые показатели

Трафик
48 000 человек

Средний чек
10 \$

Выручка
480 000 \$

Фактические показатели

Трафик
72 000 человек

Средний чек
12,9 \$

Выручка
928 800 \$

ROI
154 %

Комментарий агентства



Евгений Кузьмин

Арт-директор проекта

Работа над этим проектом стала для меня настоящим приключением. Мы очень кропотливо подошли к разработке проекта, поскольку нацеливались на азиатский рынок. Требовалось учесть все до мельчайших деталей, и именно это делало проект таким интересным.

Изучение азиатской культуры и целевой аудитории расширило мои насмотренность и навыки, что позволило разработать логотип, айдентику и персонажей, которые эффективно работают и выполняют бизнес-цели.

Мы сознательно отказались от чрезмерного перфекционизма в дизайне, предпочтя “незавершенность” или “небрежность” в некоторых аспектах. Таким образом, мы перешли от европейского дизайна к азиатской эстетике.

А еще видеть результат работы в виде парка, который в топе по стране, очень вдохновляет.

Отзыв клиента



Евгений Зейналов

CEO WOW park

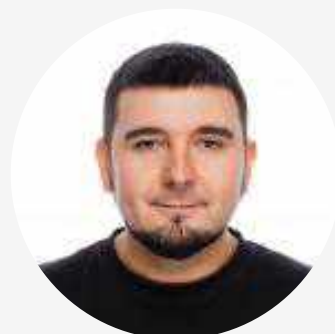
Когда мы представляли проект инвесторам, многие из них не могли понять суть нашего предложения. Развлекательные парки науки часто сложны для восприятия, и даже самые известные музеи мира редко выходят за рамки вершинных достижений.

Нашей целью было превратить научный эксперимент в развлечение, приносящее новые эмоции, чтобы разрушить представление о сложности науки и сделать её более доступной. И нам это удалось! Совместно с командой Idea Nova и при участии экспертов, привлеченных агентством-подрядчиком, наш развлекательный парк превратился в WOW Park — цельный продукт и бренд, ставший самым популярным местом для посещения в Бангкоке по версии TripAdvisor.

У проекта уже есть заявки на открытие в других крупных городах Азии и Ближнего Востока, и в настоящее время мы работаем над упаковкой франшизы и последующими открытиями.



Заключение



Артем Чучакин

CEO Idea Nova

Работа над проектом WOW Park включала в себя исследования, аналитику, взаимодействие с экспертами рынка, а также решение смежных задач, таких как регистрация маркетинговых инструментов для экспатов с учетом тайского законодательства, создание креативных концепций, продвижение и продажи с привлечением нескольких агентств, продакшенов и специалистов.

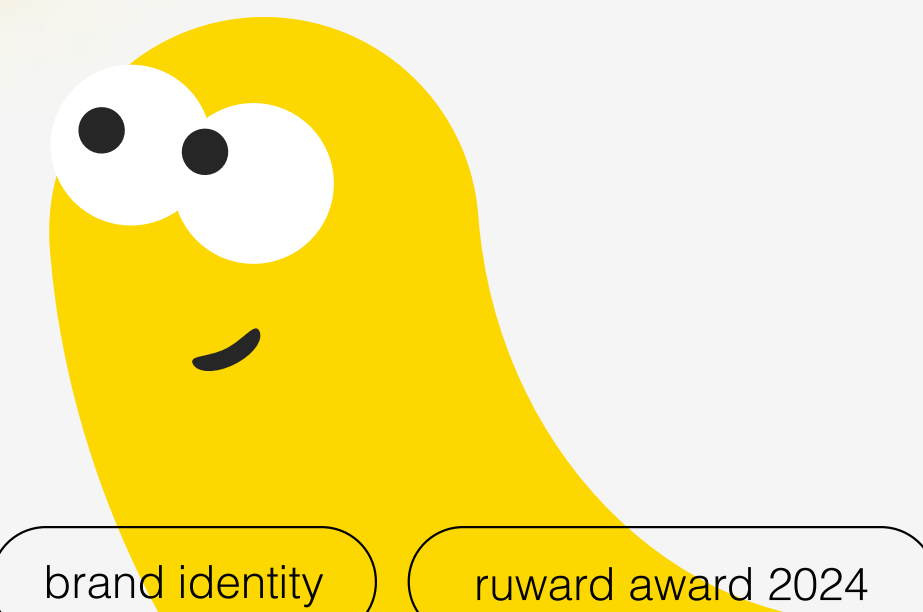
Весь проект был реализован в рекордно короткие сроки: подготовка продолжалась 3-4 месяца до начала продвижения. Затем быстрый запуск маркетинговых кампаний, генерация лидов, поиск и аттестация местного партнера.

Агентство Idea Nova выступило в роли генерального подрядчика и исполнителя креативных задач, объединив все маркетинговые ресурсы и руководя процессом маркетинга стартапа за границей. Разнообразие использованных инструментов и технологий, а также привлечение узких специалистов позволили достичь желаемого результата для заказчика.

WOW Park окупился раньше запланированного срока — это первый, основной и наиболее важный результат. Владелец бренда выражает интерес к открытию парков в других местах.

WOW Park — одно из лучших развлекательных заведений в Бангкоке согласно рейтингу TripAdvisor, занимая 8-е место среди 809 достопримечательностей города и занимая 1-е место в категории "Музеи".

Роль Idea Nova в проекте заключается в стратегическом управлении маркетингом, консультировании владельцев и упаковке бренда в единый, но уникальный проект.



Спасибо за внимание.

brand identity

bangkok

ruward award 2024

Над проектом работали

Стратег, куратор проекта
Чучакин Артём

Менеджеры проекта и аккаунтинг
Орищенко Ирина, Шадрина Полина

Арт-директор проекта
Кузьмин Евгений

Иллюстратор
Титова Марина

Дизайнеры (графика и моушен)
Савинов Дмитрий, Коваленко Яков

Веб-дизайн
Роман Башлыков

Фотопродакшен
Константин Жуков

Креативные копирайтеры
Алина Свириденко, Бурдаева Татьяна, Александр Сарафанов

Видеопродакшен
Игорь Олешко, Иван Гвоздев, Илья Савельев / Новосибирск, Андрей Сазанов / Бангкок

Frontend разработка
DMA Studio, Владислав Лазуткин (Idea Nova)

Финансовое моделирование и медиапланирование
Михаил Кауц (Fedotov Studio)

Разработка скриптов и внедрение AmoCRM
Игорь Логинов (Жужжим)

SEO продвижение и внедрение аналитики
Радкевич Алексей (ЯЛ Студио)

Локальный партнер
MOST2414 (Bangkok, Thailand)